



**QUELLES SONT LES DIFFÉRENTES VOIES D'ACCÈS AUX
ÉCOLES DE COMMERCE (EN FRANCE) ?**

Qu'est-ce qu'une
**ÉCOLE DE
COMMERCE ?**

*** UNE ÉCOLE DE COMMERCE** (ou école de management, business school) est un établissement d'enseignement supérieur dédié à l'enseignement des matières et techniques en rapport avec l'environnement des affaires et de l'entreprise.

***FORMATION GÉNÉRALISTE** : Marketing, Finance, Droit, Comptabilité, Langues, Fiscalité, Les Ressources Humaines, Management, Etc.

***FORMATION PROFESSIONNALISANTE** : Stages, expérience étudiante

***OUVERTURE INTERNATIONALE** : Universités étrangères, stages à l'étranger

***DURÉE** : 3 ans (Bachelor), 4 ans (BBA), 5 ans (Master in management ou Master of science)

Qu'est-ce qu'une
**GRANDE ÉCOLE DE
COMMERCE ?**

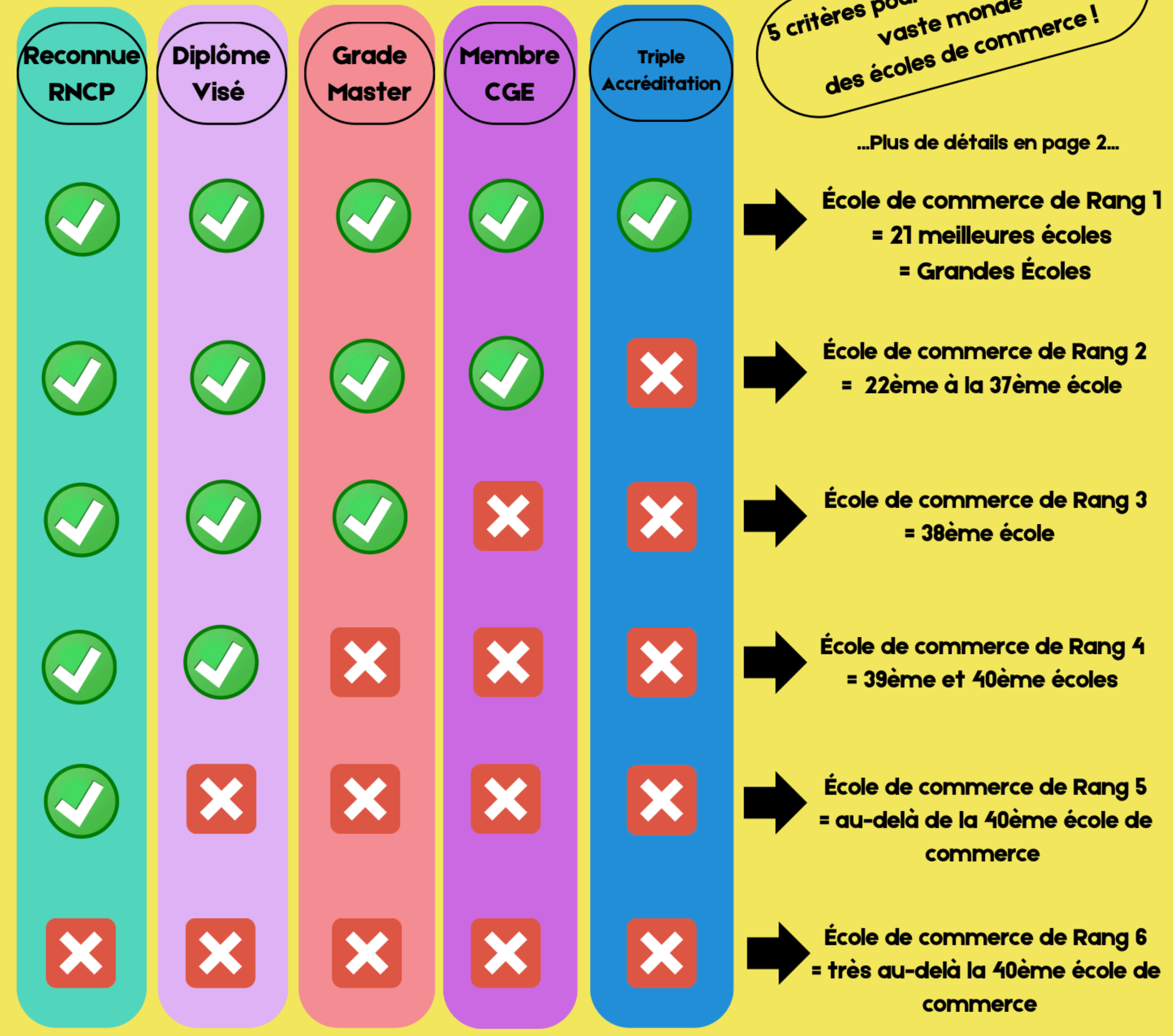
Difficile de s'y repérer...

1. Des centaines d'écoles avec des durées d'études variables (3 ans, 4 ans, 5 ans)
2. Pas de définition officielle
3. Des classements évolutifs et pas toujours objectifs
4. Des écoles qui se présentent comme des « Grandes écoles »
5. La démultiplication des salons

Quelques repères institutionnels (objectifs)...

1. Triple accréditation
2. Membre de la conférence des grandes écoles
3. Grade Master (CEFDG)
4. Diplôme visé (CEFDG)
5. Reconnaissance (RNCP)

QUEL EST LE RANG DE MON ÉCOLE DE COMMERCE FRANÇAISE (POUR LES BAC +5) ?



Une « Grande École » de commerce =

- une formation reconnue par la triple accréditation (AACSB, EQUIS, AMBA)

- un diplôme visé avec le grade de Master (niveau Bac + 5)

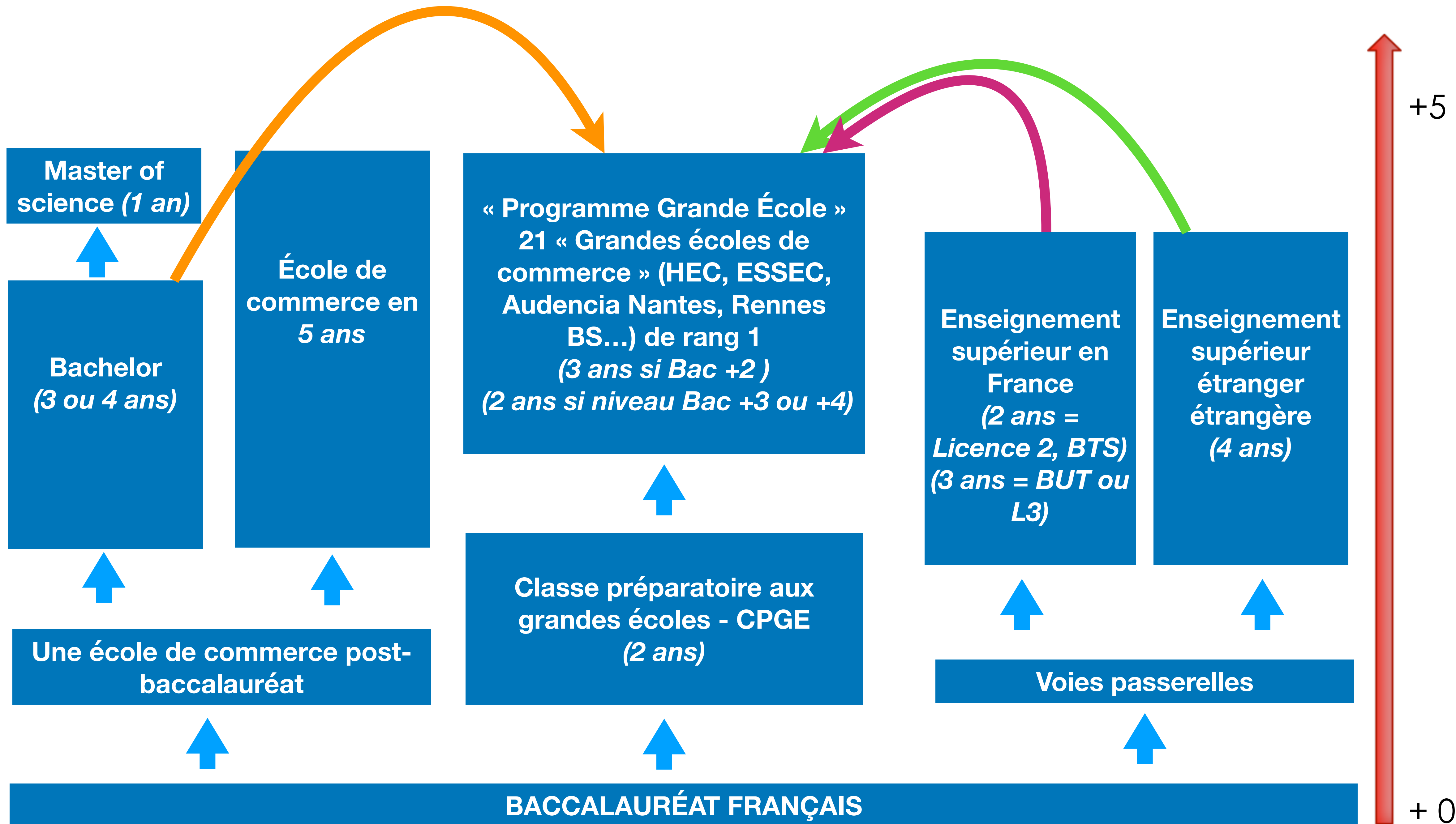
- à l'intérieur d'un établissement reconnu par la CGE.

Écoles de rang 1 (= Grandes Écoles)

Audencia Nantes, Burgundy School of Business, EDHEC BS, EM Normandie, EM Strasbourg, EM Lyon, ESSCA, ESSEC, Excezia, Grenoble Ecole de Management, HEC, ICN BS, IESEG, IMT BS, KEDGE BS, Montpellier Business School, NEOMA, Rennes SB, SKEMA BS, Toulouse BS, ESCP BS



**Voies d'accès aux
ÉCOLES DE COMMERCE ?**



**Quelle VOIE D'ACCÈS
choisir ?**

UNE ÉCOLE DE COMMERCE POST-BAC ?

VOUS Y TROUVEREZ UN INTÉRÊT...

1. Si vous voulez suivre une **FORMATION PROFESSIONNALISANTE** dès l'année prochaine : cours, stages...
2. Si vous avez déjà défini **UN PROJET D'ORIENTATION** en rapport avec l'environnement des affaires et de l'entreprise
3. Si vous avez **DÉJÀ CHOISI VOTRE ÉCOLE** : vous suivrez votre parcours dans la même école pendant 3, 4 ans ou 5 ans
4. Si vous voulez tout de suite **VOUS PLONGER DANS UNE AMBIANCE D'ÉCOLE** (vie associative...)
5. *(Pour les Bachelors en 3 ou 4 ans)* : Si vous ne voulez pas faire d'études en 5 ans

VOUS RISQUEZ D'ÊTRE DÉÇU.E....

1. Si vous voulez poursuivre des études généralistes
2. Si vous n'avez pas encore un projet d'orientation bien défini (métier, école...)
3. Si vous voulez faire une Grande école de commerce de rang 1 (à l'exception de l'IESEG et ESSCA)
4. Si vous souhaitez réduire les frais de scolarité
5. *(Pour les Bachelors en 3 ou 4 ans)* : Si vous souhaitez faire des études longues

QUELLE ÉCOLE POST-BAC CHOISIR ?

CRITÈRES INSTITUTIONNELS

1. Triple accréditation de l'établissement
2. Établissement membre de la conférence des grandes écoles (CGE)
3. Grade licence (Bachelor) ou Master (CEFDG)
4. Diplôme visé (CEFDG)
5. Reconnaissance niveau 6 pour les Bachelors et niveau 7 pour les Master (RNCP)

ACCÈS ?

1. Concours : Ex : Sésame (15 écoles avec des programmes BBA en 4 ans); Accès (3 écoles en 5 ans)

2. Dossier (souvent accompagné d'un entretien)

NB :

- Pour connaître les modalités de candidature, rdv sur Parcoursup

- Inscription sur Parcoursup obligatoire le plus souvent

CRITÈRES PERSONNELS

1. Le pays/la ville
2. Les frais de scolarité
3. La durée d'études
4. Les caractéristiques de l'école (spécialisation, les doubles diplômes, vie associative...)

UNE ÉCOLE DE COMMERCE APRÈS UNE CPGE ?

VOUS Y TROUVEREZ UN INTÉRÊT...

1. Si vous aimez les MATIÈRES GÉNÉRALISTES et suivre une FORMATION PLURIDISCIPLINAIRE
2. Si vous voulez intégrer les GRANDE ÉCOLE DE COMMERCE les plus prestigieuses au monde (HEC Paris, ESSEC, ESCP BS...)
3. Si vous voulez développer des SOFT SKILLS : la rigueur, l'adaptabilité, l'ouverture intellectuelle et la capacité à argumenter, la capacité de travail
4. Si vous voulez un ENCADREMENT ET SUIVI PERSONNALISÉ
5. Si vous n'avez PAS ENCORE UN PROJET D'ORIENTATION précisément défini (Orientations ouvertes en L2, L3, autres écoles)
6. Si vous voulez un PARCOURS DE RÉUSSITE ASSURÉ (100% de réussite au concours; des orientations à l'Université réussie)
7. Si vous souhaitez PAYER MOINS DE FRAIS DE SCOLARITÉ

VOUS RISQUEZ D'ÊTRE DÉÇU.E....

1. Si vous souhaitez suivre des études à vocation professionnalisante
2. Si vous êtes à la recherche d'une formation avec une forte autonomie
3. Si vous voulez faire des études plus courtes (3 ans ou 4 ans pour les Bachelors)
4. Si vous voulez tout de suite vous plonger dans une ambiance d'école (vie associative...)

QUELLE CPGE ?

LA FORMATION

1. Résultats ?
 - Les vrais résultats
 - « *L'élève fait la prépa* »
2. Proximité géographique
3. Corps enseignant
4. Ambiance de l'établissement
5. Conventions avec universités/écoles
6. Parcours proposés
 - ECG (HGG/ESH/MAppli/MAppro) / ECT
 - AL, BL, D1, D2

ACCÈS ?

Dossier Parcoursup

NB :

- Pour connaître les modalités de candidature, rdv sur Parcoursup

CRITÈRES PERSONNELS

1. Le pays/la ville
2. Les frais de scolarité

UNE ÉCOLE DE COMMERCE PAR UNE VOIE PASSERELLE ?

VOUS Y TROUVEREZ UN INTÉRÊT...

1. Si vous voulez suivre une licence à l'Université, un BTS ou BUT EN FRANCE
2. Si vous poursuivre une formation À L'ÉTRANGER (Undergraduate, Bachelor, etc.)
3. Si vous avez déjà un PROJET D'ORIENTATION assez défini (spécialisation dans une licence, un BUT...)
4. *(Pour BTS, BUT)* : Si vous voulez suivre une formation PROFESSIONNALISANTE
5. *(Pour BTS, BUT)* : Si vous hésitez à faire des ÉTUDES LONGUES (accès au marché du travail après un DUT)
6. *(Pour la France et le Canada)* : Si vous voulez réduire les frais de scolarité

VOUS RISQUEZ D'ÊTRE DÉÇU.E....

1. Si vous n'avez pas encore un projet d'orientation (école, métier) bien défini
2. Si vous voulez faire une Grande école de commerce prestigieuse (HEC, ESSEC, ESCP...)
3. Si vous souhaitez suivre une formation pluridisciplinaire
4. *(Pour BTS, BUT)* : Si vous voulez suivre une formation théorique
5. Si vous voulez vous plonger tout de suite dans une ambiance d'école de commerce (vie associative...)

UNE ÉCOLE DE COMMERCE PAR UNE VOIE PASSERELLE ?

LA FORMATION

1. Sûr.e de faire des études longues ? (BTS, BUT vs Licence)
2. Études généralistes ou professionnalisantes ?
3. Le niveau d'encadrement
4. Le contenu de la formation
5. France ou étranger ?
6. Pour l'étranger : critères de reconnaissance institutionnelle

ACCÈS ?

1. Parcoursup en France
2. Dossier et entretiens pour les formations étrangères.

CRITÈRES PERSONNELS

1. Le pays/la ville
2. Les frais de scolarité